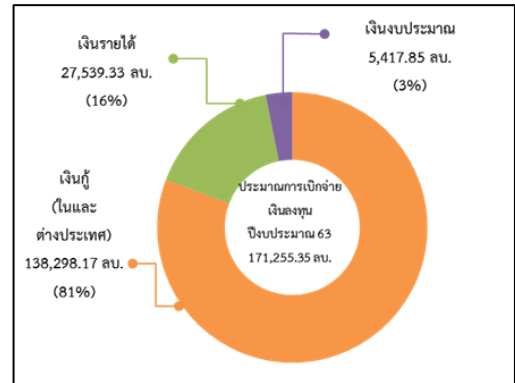


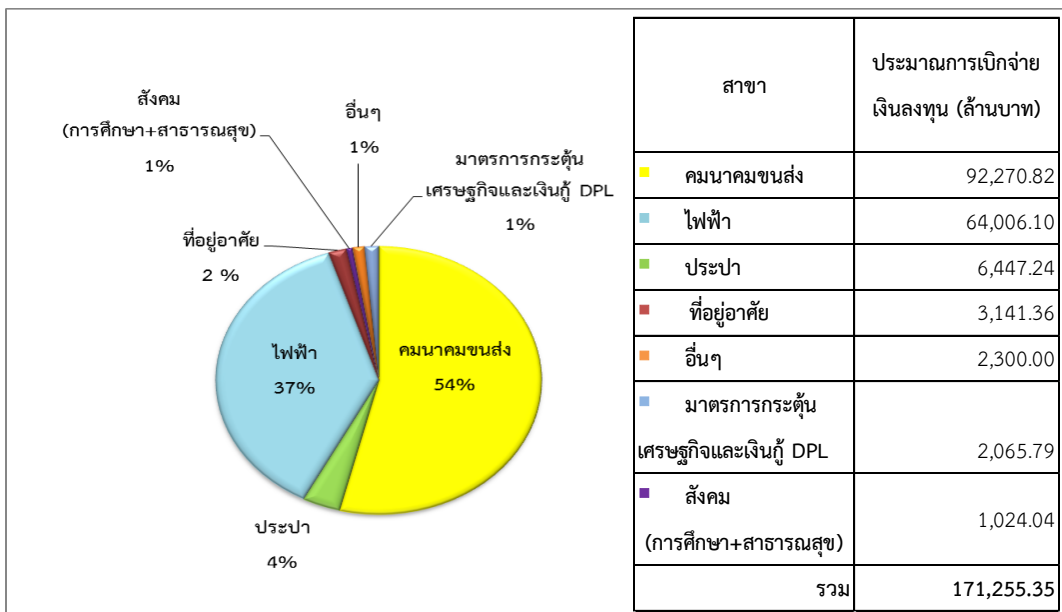
โครงการลงทุนภาครัฐที่ใช้เงินกู้และอยู่ระหว่างดำเนินการ ในปีงบประมาณ 2563 มีทั้งสิ้น 130 โครงการ 2 แผนงาน ประกอบด้วย 1) โครงการพัฒนา จำนวน 130 โครงการ 2) แผนงานเงินกู้เพื่อพัฒนาระบบบริหารจัดการทรัพยากรน้ำและระบบขนส่งทางถนน ระยะเร่งด่วน (19 โครงการย่อย) และ 3) แผนงานเงินกู้เพื่อฟื้นฟูเศรษฐกิจและพัฒนาโครงสร้างพื้นฐาน (4 โครงการย่อย) มีกรอบเงินตามมติคณะรัฐมนตรี (ครม.) 1,909,578.66 ล้านบาท โดย ณ สิ้นเดือนมกราคม 2563 มีผลเบิกจ่ายเงินลงทุนแล้ว 796,635.88 ล้านบาท คิดเป็นร้อยละ 42 ของกรอบเงินตามมติ ครม.

ประมาณการเบิกจ่ายเงินลงทุน โครงการลงทุนภาครัฐ ปีงบประมาณ 2563 มีวงเงิน 171,255.35 ล้านบาท โดยแบ่งเป็น เงินกู้ (ในและต่างประเทศ) ร้อยละ 81 เงินรายได้ ร้อยละ 16 และเงินงบประมาณ ร้อยละ 3 ตามแผนภาพที่ 1

โดยเป็นการเบิกจ่ายในสาขาคมนาคมเป็นหลัก คิดเป็นร้อยละ 54 รองลงมา คือ สาขาไฟฟ้า และสาขาประปา คิดเป็นร้อยละ 37 และร้อยละ 4 ตามลำดับ ตามแผนภาพที่ 2

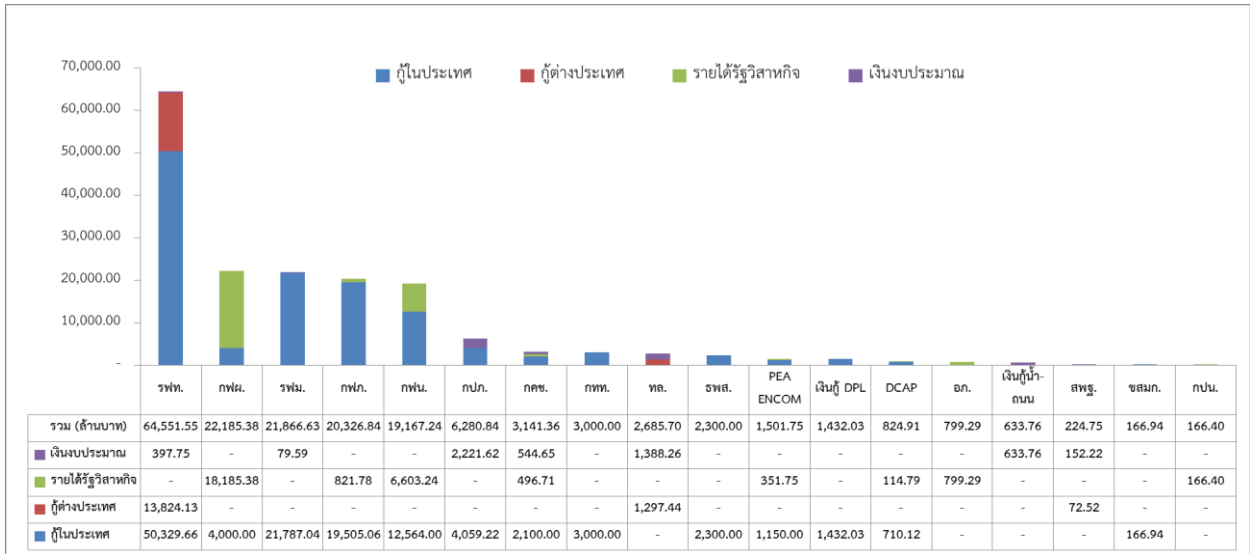


แผนภาพที่ 1: ประมาณการเบิกจ่ายเงินลงทุน ปี 63 แยกตามแหล่งเงิน



แผนภาพที่ 2: ประมาณการเบิกจ่ายเงินลงทุน ปี 63 แยกตามสาขาลงทุน

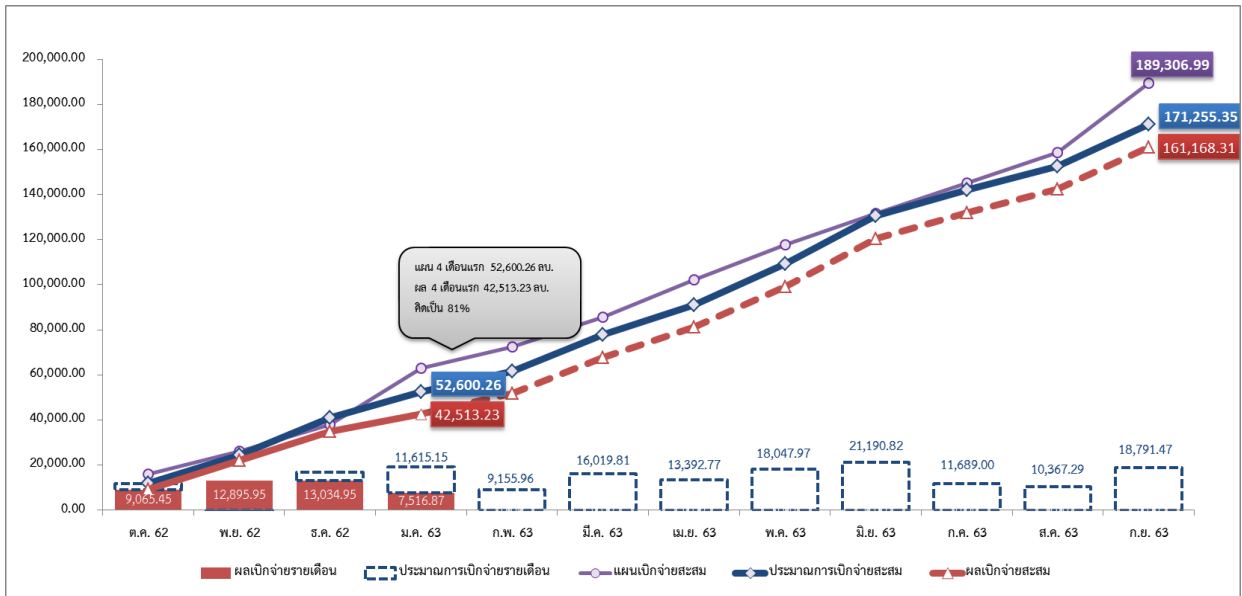
เมื่อพิจารณาประมาณการเบิกจ่ายเงินลงทุนปีงบประมาณ 2563 แยกรายหน่วยงานซึ่งประกอบด้วยส่วนราชการและรัฐวิสาหกิจ พบว่าหน่วยงานที่มีประมาณการเบิกจ่ายเงินลงทุนมากที่สุด 3 ลำดับแรก ได้แก่ การรถไฟแห่งประเทศไทย (รฟท.) 64,551.55 ล้านบาท การไฟฟ้าฝ่ายผลิตแห่งประเทศไทย (กฟผ.) 22,185.38 ล้านบาท และการรถไฟฟ้ามหานครแห่งประเทศไทย (รฟม.) 21,866.63 ล้านบาท ตามแผนภาพที่ 3



แผนภาพที่ 3: ประมาณการเบิกจ่ายเงินลงทุน ปี 63 แยกตามหน่วยงาน

ผลการเบิกจ่ายเงินลงทุน

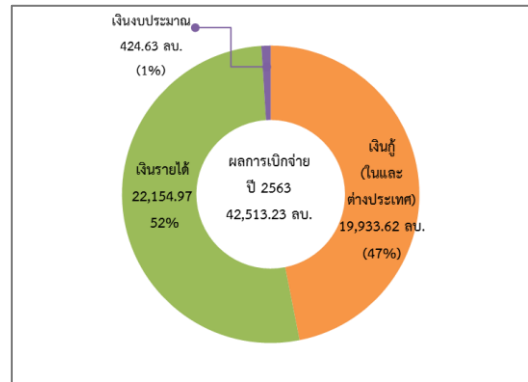
ณ สิ้นเดือนมกราคม 2563 มีผลการเบิกจ่ายเงินลงทุนสะสมของปีงบประมาณ 2563 ทั้งสิ้น 42,513.23 ล้านบาท คิดเป็นร้อยละ 24.82 ของประมาณการเบิกจ่ายสะสมทั้งปี (171,255.35 ล้านบาท) หรือคิดเป็นร้อยละ 81 ของประมาณการเบิกจ่ายสะสม 4 เดือนแรก (ต.ค. 62 – ม.ค. 63) ของปีงบประมาณ 2563 (52,600.26 ล้านบาท)



แผนภาพที่ 4: ประมาณการเบิกจ่าย-ผลการเบิกจ่ายเงินลงทุน ปี 63 แยกรายเดือน

หากจะแบ่งผลการเบิกจ่ายเงินลงทุนตามแผนภาพที่ 4 จะเห็นว่ามีการเบิกจ่ายในไตรมาสที่ 1 (เดือน ต.ค. – ธ.ค. 62) จำนวน 34,996.35 ล้านบาท และเดือนมกราคม 2563 จำนวน 7,516.87 ล้านบาท และในช่วง 8 เดือนที่เหลือ (ก.พ. – ก.ย. 63) หากหน่วยงานสามารถเบิกจ่ายได้ตามประมาณการเบิกจ่ายเงินลงทุน คาดว่า ณ สิ้นปีงบประมาณ 2563 จะมีผลการเบิกจ่ายเงินลงทุนทั้งสิ้น 161,168.31 ล้านบาท

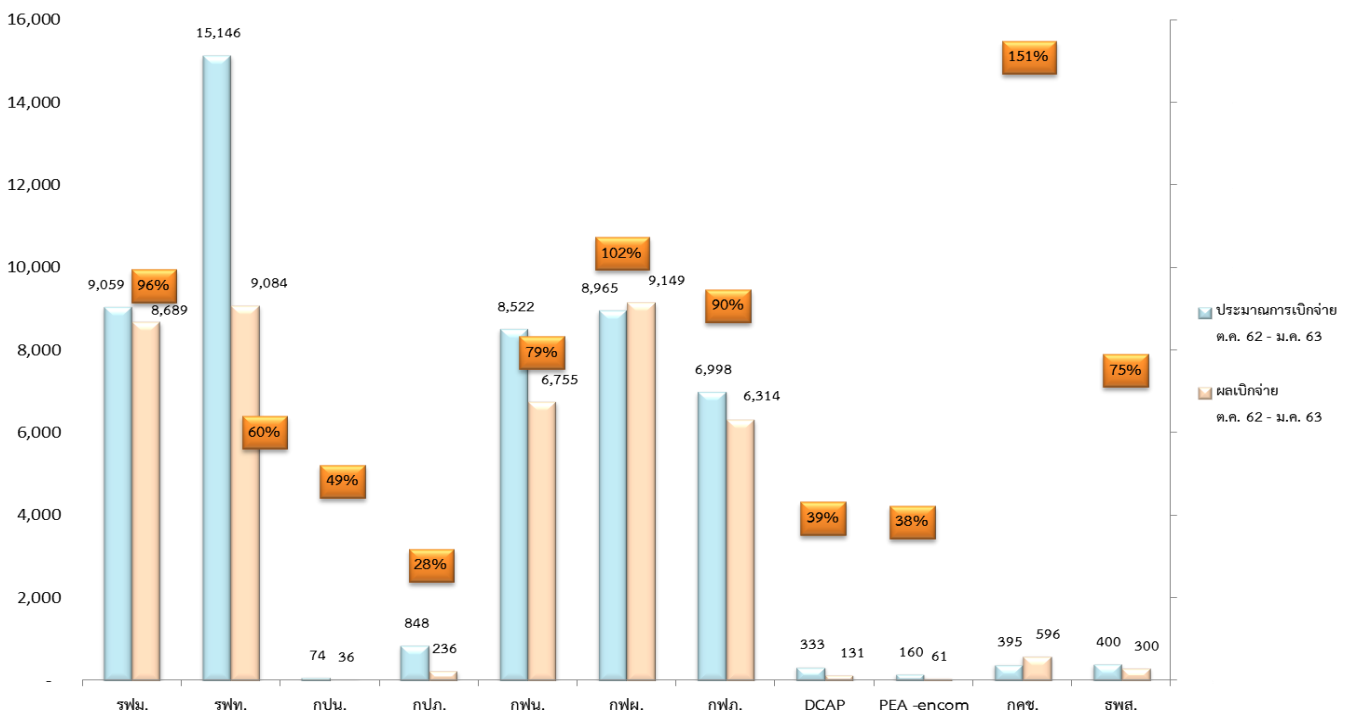
ผลการเบิกจ่ายเงินลงทุนสะสมจำนวน 42,513.32 ล้านบาท ประกอบด้วย การเบิกจ่ายเงินรายได้สะสม จำนวน 22,154.97 ล้านบาท (ร้อยละ 52) เงินกู้ (ในและต่างประเทศ) สะสม จำนวน 19,933.62 ล้านบาท (ร้อยละ 47) และเงินงบประมาณสะสม จำนวน 424.63 ล้านบาท (ร้อยละ 1) ตามแผนภาพที่ 5



แผนภาพที่ 5: ผลการเบิกจ่ายเงินลงทุน ปี 63 แยกตามแหล่งเงิน

เปรียบเทียบประมาณการเบิกจ่ายและผลการเบิกจ่ายเงินลงทุน ณ สิ้นเดือนมกราคม 2563

การเปรียบเทียบประมาณการเบิกจ่ายเงินลงทุนและผลการเบิกจ่ายเงินลงทุนในปีงบประมาณ 2563 รายหน่วยงาน ณ สิ้นเดือนมกราคม 2563 ตามแผนภาพที่ 6



แผนภาพที่ 6: ประมาณการเบิกจ่ายและผลการเบิกจ่ายเงินลงทุนในปีงบประมาณ 2563 แยกตามหน่วยงาน

หน่วยงานที่มีผลการเบิกจ่ายเงินลงทุนต่ำกว่าประมาณการเบิกจ่ายเงินลงทุนอย่างมีนัยสำคัญ ได้แก่

1) การประปาส่วนภูมิภาค (กปภ.) มีผลการเบิกจ่ายเงินลงทุนร้อยละ 28 ของประมาณการเบิกจ่ายเงิน เนื่องจากโครงการก่อสร้างปรับปรุงขยาย กปภ. จังหวัดต่างๆ เช่น สาขาขอนแก่น สาขาพัทธยา-แหลมฉบัง เกิดความล่าช้าอย่างต่อเนื่อง เนื่องจากการสำรวจและออกแบบงานวางแนวท่อใหม่และการขอใช้ที่ดินกับหน่วยงานที่เกี่ยวข้องยังไม่แล้วเสร็จ

2) บริษัท พีอีเอ เอ็นคอม อินเตอร์เนชั่นแนล จำกัด (Pea-encom) มีผลการเบิกจ่ายเงินลงทุนร้อยละ 38 ของประมาณการเบิกจ่าย เนื่องจากแผนงานลงทุนระบบผลิตไฟฟ้าพลังงานแสงอาทิตย์บนหลังคา ไม่สามารถเสนอผลตอบแทนเพื่อแข่งขันกับบริษัทเอกชนได้ จึงทำให้ ณ สิ้นเดือนมกราคม 2563 สามารถจัดหาลูกค้านำมาผลิตไฟฟ้าได้เพียง 17 เมกะวัตต์ ต่ำกว่าเป้าหมายที่ตั้งไว้จำนวน 35 เมกะวัตต์ โดยอยู่ระหว่างการพิจารณาหากกลุ่มลูกค้ากลุ่มใหม่เพิ่มเติม 3) บริษัท ผลิตไฟฟ้าและน้ำเย็น จำกัด (DCAP) มีผลการเบิกจ่ายเงินลงทุนร้อยละ 39 ของประมาณการเบิกจ่าย เนื่องจากโครงการก่อสร้างโรงผลิตน้ำเย็นสำหรับระบบปรับอากาศของอาคาร SAT-1 และโครงการก่อสร้างสายส่ง 115 KV ไปยังสวีตีย์เกียร์ (GIS) ของสถานีไฟฟ้าย่อย DCAP 2 เพื่อจ่ายไฟฟ้าให้กับโรงผลิตน้ำเย็นโดยการซื้อไฟฟ้ามาใช้เอง ไม่สามารถติดตั้งท่อให้น้ำเย็นภายในอุโมงค์ใต้ดินที่เชื่อมระหว่าง อาคาร SAT-1 กับอาคารเทียบเครื่องบินรองของสนามบินสุวรรณภูมิ เนื่องจากอุโมงค์ใต้ดินไม่มีเสาเข็มทำให้ดินยุบตัว DCAP จึงต้องแก้ปัญหาดินยุบตัวก่อน ทำให้งานล่าช้า 5-6 เดือน 4) การประปานครหลวง (กปน.) มีผลการเบิกจ่ายเงินลงทุนร้อยละ 49 ของประมาณการเบิกจ่าย เนื่องจากโครงการปรับปรุงกิจการประปาแผนหลัก ครั้งที่ 7 เกิดปัญหาการเข้าพื้นที่ก่อสร้างบริเวณถนนลาดกระบัง เพราะต้องรอให้กรมทางหลวงก่อสร้างถนนบริเวณนั้นให้แล้วเสร็จก่อน จึงจะสามารถเข้าใช้พื้นที่เพื่อวางแนวท่อประปาได้ 5) รฟท. มีผลการเบิกจ่ายเงินลงทุนร้อยละ 60 ของประมาณการเบิกจ่าย เนื่องจากโครงการรถไฟความเร็วสูงไทย - จีน งานโยธาช่วงกลางดง-ปางอโศก และช่วงสี่คิ้ว-กุดจิก ก่อสร้างล่าช้า และโครงการก่อสร้างทางคู่ช่วงลพบุรี - ปากน้ำโพ และช่วงนครปฐม - ชุมพร ผู้รับจ้างส่งงานไม่เป็นไปตามกำหนดเวลา (Key Dates) โดย รฟท. อยู่ระหว่างทำบันทึกแนบท้ายสัญญาเพิ่มเติมเพื่อแก้ไข Key Dates ดังกล่าว ซึ่งต้องเสนอคณะกรรมการรถไฟฯ ก่อนเบิกจ่ายเงิน